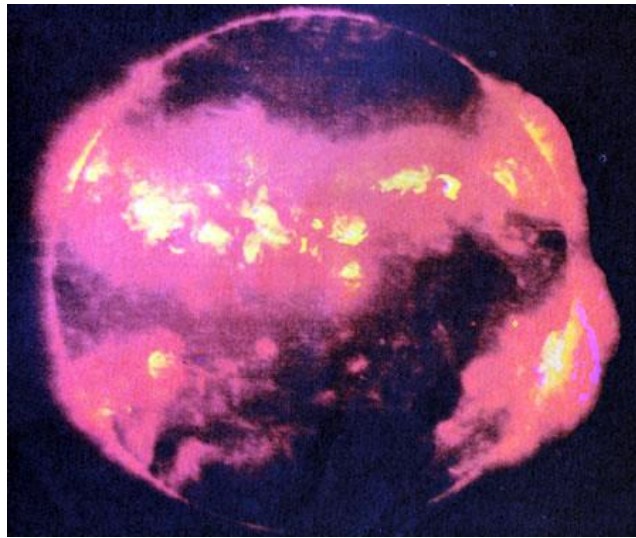
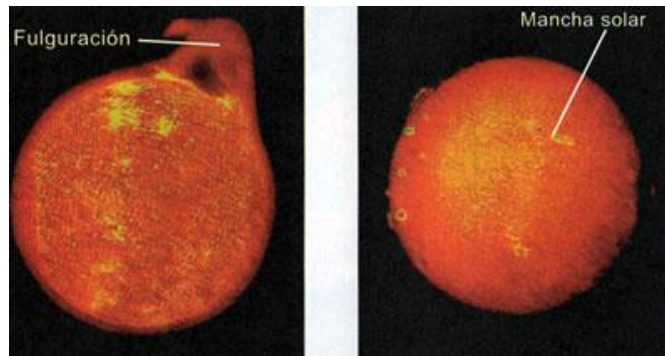


## **El Sol**

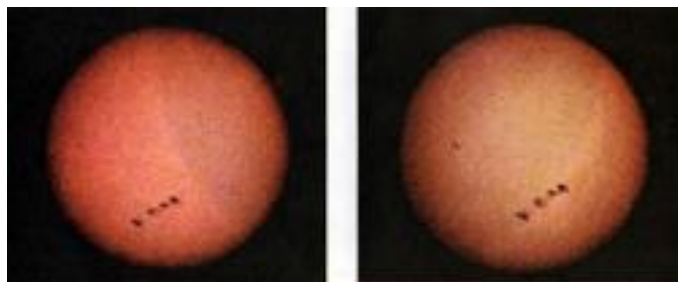


*Emisión de rayos X de la corona del sol*

## **Manchas Solares**



*Fotografía en la que se observan las fulguraciones (izquierda). Las manchas solares son un indicativo de la actividad solar (derecha).*



*Vistas las manchas un día separadamente cerca de su máximo en 1989. Se observa el movimiento a través del disco y los cambios en un solo día.*